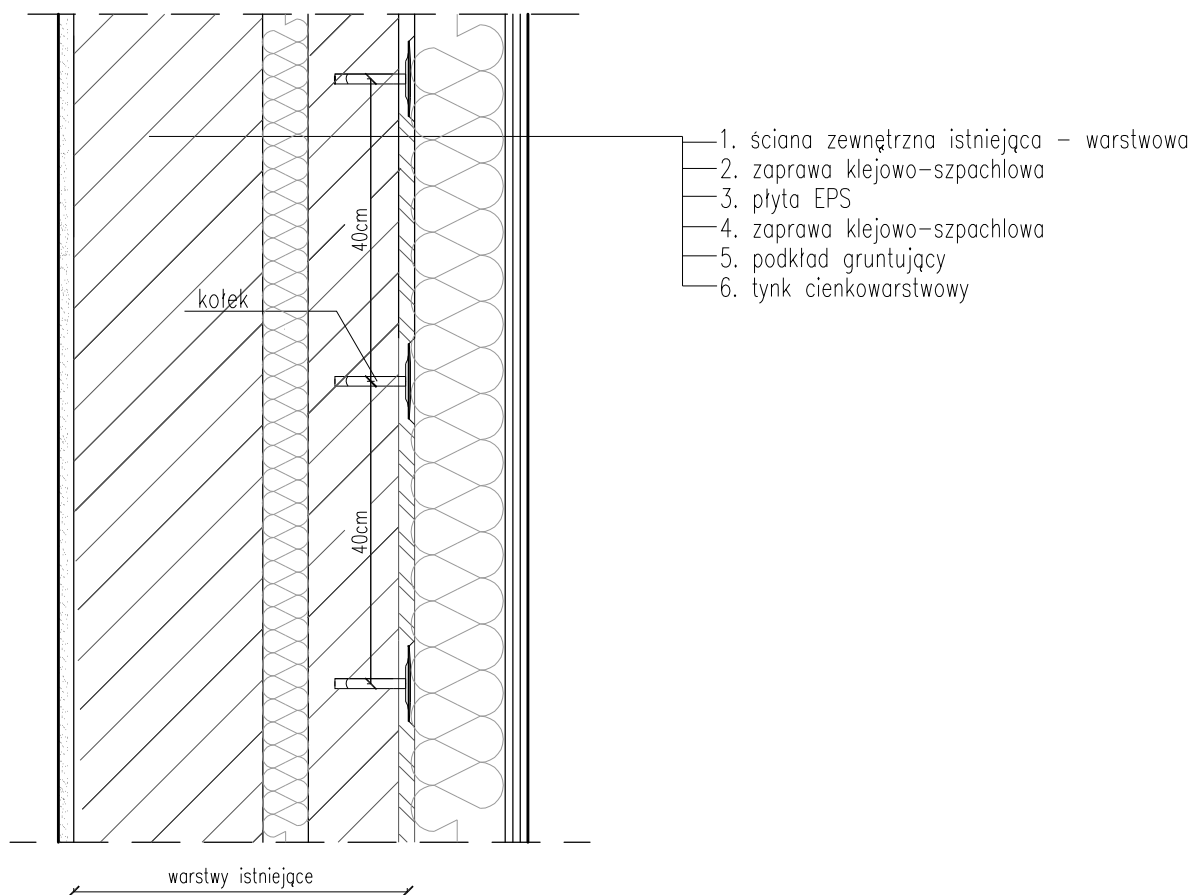


# DOCIEPLENIE MURU WARSTWOWEGO

skala 1:10



<b>Inwestor:</b>				Starostwo Powiatowe w Lidzbarku Warmińskim ul. Kard. St. Wyszyńskiego 37 11-100 Lidzbark Warmiński		
<b>Nazwa inwestycji:</b> KOMPLEKSOWA MODERNIZACJA ENERGETYCZNA BUDYNKU SPECJALNEGO OŚRODKA SZKOLNO – WYCHOWAWCZEGO W LIDZBARKU WARMIŃSKIM PRZY UL. SZKOLNEJ 3				<b>Stadium:</b> Projekt budowlany		
<b>Lokalizacja inwestycji:</b> LIDZBARK WARMIŃSKI, DZIAŁKA NR 89 OBRĘB GEODEZYJNY 10, LIDZBARK WARMIŃSKI				<b>Branża:</b> Architektoniczna		
<b>Tytuł rysunku:</b> DOCIEPLENIE MURU WARSTWOWEGO				<b>Skala:</b> 1:10	<b>Nr rewizji:</b> 00	<b>Nr rysunku:</b> A23
<b>FUNKCJA</b>	<b>IMIĘ NAZWISKO</b>	<b>NUMER UPRAWNIEŃ</b>	<b>PODPIS</b>	 <p>Mikołajki 45A 13-306 Kurzętnik NIP 877-14-777-21 mail: biuro@hdrecycling.pl</p>		
<b>Projektant</b>	mgr inż. arch. Hanna Falkiewicz-Marciniak	BUA.III.16/63				
<b>Opracował/a</b>	inż. Daria Nowicka					
<b>Sprawdzający</b>	mgr inż. arch. Malwina Stąskiewicz	5/WMOKK/2015				
<b>DATA:</b>	09-2016	Kopiowanie, przetwarzanie oraz udostępnianie osobom trzecim jedynie za pisemną zgodą jednostki projektującej.				